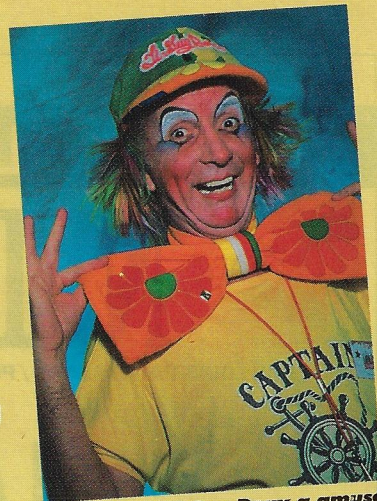


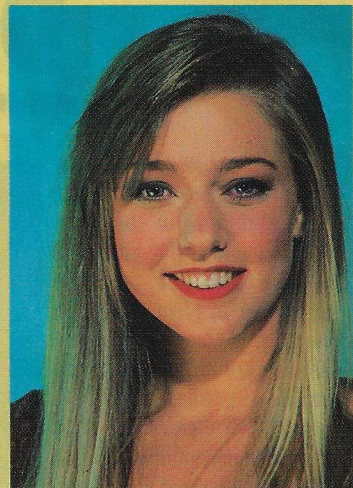
TÉLÉVISION

LE TÉLÉTHON DE LA PARALYSIE CÉRÉBRALE UN GESTE DU COEUR DE 3 702 236\$

La récession et la belle température ont influencé la participation du grand public...



Le clown Ti-Guy Doux a amusé les nombreux bénévoles au centre Sears



Julie Masse a procédé à l'ouverture de l'événement en interprétant la chanson Générosité



La dynamique Lucie Lachapelle a une fois de plus touché le coeur du grand public

Michèle Péloquin, Geneviève Angers et Kesnamelly Neff, vedettes du téléroman D'amour et d'amitié



Judi Richards, Georges Whelan, Louise Deschâtelets et Yves Corbeil réunis peu de temps avant la finale du téléthon

PAR PIERRE PLANTE
PHOTOS: DANIEL AUCLAIR ET GEORGES DUTIL

Plus de 3 702 236\$ ont été recueillis la fin de semaine dernière dans le cadre de la quinzième édition du *Téléthon de la paralysie cérébrale*. Cette somme représente un manque à gagner d'environ 400 000\$ si on compare avec la

cueillette de l'année dernière, qui avait totalisé plus de 4 000 000\$. Les organisateurs estiment que la récession qui secoue présentement le pays ainsi que la belle température qui a caractérisé le dernier week-end ont grandement influé

sur l'événement. Ainsi, on aura noté une baisse de 5% dans la participation du public et de 40% dans celle des entreprises. Quoi qu'il en soit, ce téléthon aura été marqué par plusieurs moments forts, notamment au niveau artistique, et plusieurs >

Louise Portal était particulièrement heureuse de rencontrer Alys Robi, qu'elle admire beaucoup

Sylvain Lelièvre, Danielle Oddera et Serge Turbide ont discuté entre eux avant de présenter leurs numéros respectifs

