

PORTRAIT INTIME DE JULIE MASSE

"Ne vous inquiétez pas! Vous devriez avoir de ses nouvelles d'ici peu", me confirme Isabelle, l'assistante de Julie Masse. Peu après, une voix familière se fait entendre. De bonne humeur, Julie se prête au jeu de l'entrevue avec le charme et la spontanéité qu'on lui connaît.

PAR NANCY SAVARD

Que dirais-tu si on empruntait deux chemins tout à fait différents? D'abord, celui de ta tournée estivale, et, ensuite, celui qui mène chez toi?

Je suis d'accord!

• **Allons-y! Qu'est-ce qui te plaît le plus lorsque tu donnes un spectacle?**

C'est de constater que bien des gens connaissent mes nouvelles chansons avant même que je ne les aies présentées sur scène. À mes spectacles, il y a environ le tiers des gens qui chantent avec moi des chansons qui ne tournent pas encore à la radio. Ça, c'est le fun!

• **Pendant ta tournée estivale, un événement particulier est-il survenu?**

Le band qui assumait la première partie du spectacle terminait sa prestation, et mon entrée en scène était attendue lorsqu'il se mit à pleuvoir! Les 12 000 personnes présentes sont demeurées sous la pluie la durée entière de mon spectacle. La scène était surmontée d'un dais, mais une partie de la scène s'avancait dans la foule, et j'ai décidé d'y chanter sous la pluie!

• **T'arrive-t-il d'associer une de tes chansons à une ville où tu as donné un spectacle?**

Oui. Par exemple, la chanson *Sans t'oublier*, je l'associe à Sorel parce que c'est dans cette ville que je l'ai chantée en public pour la première fois. C'était peu de temps après le décès de mon père, et toute ma famille était présente. J'étais très émue. Dans le cas de la chanson *Prends bien garde*, je pense à Longueuil, à la période des man-

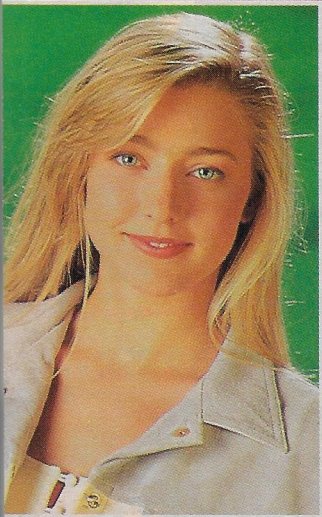


PHOTO GEMME D'OR

"Je sélectionne les gens qui m'entourent"