

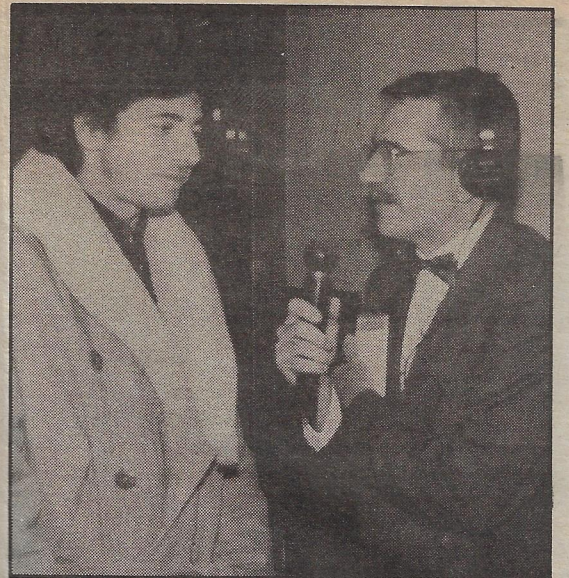
(Suite des pages 24-25)



JULIE MASSE ET FRANCIS MARTIN avaient tous deux été invités à chanter lors du show de réouverture du Capitole.



LES B.B. SONT VENUS INTERPRÉTER leur dernier succès. Résistants, ils ont célébré la réouverture du Capitole jusqu'aux petites heures du matin.



À SON ENTRÉE DANS LE CAPITOLE, Patrick Bruel a été pris d'assaut par les journalistes et les photographes.



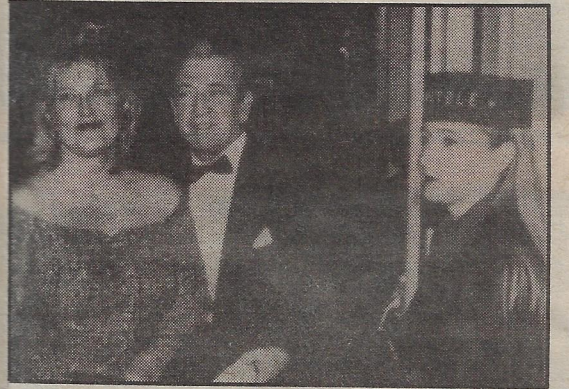
JOHNNY FARAGO A RETROUVÉ L'UN DE SES AMIS, l'impresario René Angeli. À droite, l'un des frères de Guy Cloutier, Jacques.

pour elle Alain Morisod. Sa formidable prestation a arraché des hurras et des larmes aux spectateurs, heureux de pouvoir rendre hommage à la première star du Québec. L'histoire retiendra que c'est une chanteuse de 69 ans qui s'est affirmée lors de la réouverture du Capitole, volant la vedette aux Céline Dion, Julie Masse, Johanne Blouin, Nathalie Simard, des interprètes infiniment plus jeunes et plus sexy qu'elle. On l'aurait écoutée encore longtemps lors de cette soirée magique.

Mario Pelchat, chantant la pièce thème des *PLOUFFE*, a bien tiré son épingle du jeu lors de cette dernière par-

tie, faisant même meilleure figure que son idole, Michel Sardou, qui n'était pas venu à Québec depuis 1973. Froid comme une banquise, Sardou, qui possède l'une des belles voix masculines parmi tous les chanteurs francophones de la planète et qui vend des dizaines de milliers de disques au Québec même si on ne l'y voit jamais, a interprété deux pièces avant de tirer sa révérence. On aurait pu s'attendre à plus de lui.

Après un numéro intéressant d'un trio de circonstance composé de Sylvain Lelièvre et



Danielle Ouimet est arrivée au bras du peintre Claude Théberge qui a signé la grande murale du hall du Capitole.

de deux jeunes chanteuses qui ont gagné à Granby, Linda Lemay et Chantal Blanchet (qui vient de signer avec Guy Cloutier), des danseurs ont ren-

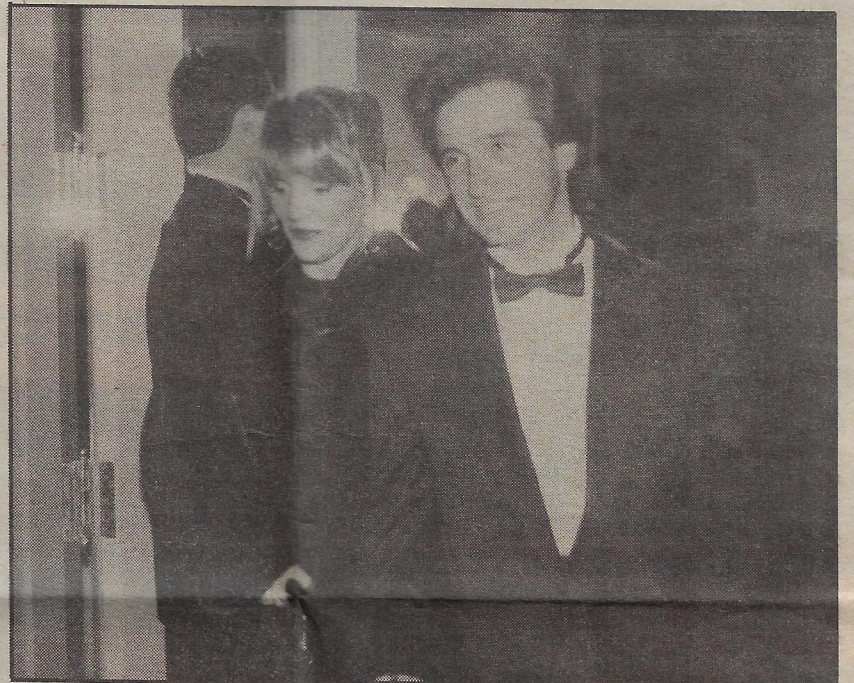
du hommage lors d'une captivante chorégraphie, aux ouvriers qui ont rénové le théâtre puis Céline Dion a clos cette inoubliable soirée en interprétant le



LE MAGICIEN ALAIN CHOQUETTE qui a fait un numéro d'illusion avec Julie Masse, discutait avec le chanteur Gildor Roy dans le vestibule du Théâtre.



NORMAND BRATHWAITE, que l'on voit peu souvent à Québec, est venu assister à la soirée d'ouverture en compagnie de son épouse.



RENÉ SIMARD, QUI MONTERA BIENTÔT SUR LES PLANCHES DU CAPITOLE dans la revue *QUÉBEC 92*, et son épouse Marie-Josée à leur entrée au théâtre.



LES DEUX GRANDS ARTISANS DE LA RÉSURRECTION DU CAPITOLE, Michel Rodrigue et Guy Cloutier. Les deux hommes peuvent être fiers d'eux.



MÊME SI ELLE NE FAIT PLUS PARTIE DE L'ÉCURIE GUY CLOUTIER, Johanne Blouin avait quand même été invitée à chanter lors du spectacle.



NATHALIE SIMARD AFFICHAIT UN PETIT AIR COQUIN sous son chapeau noir.