



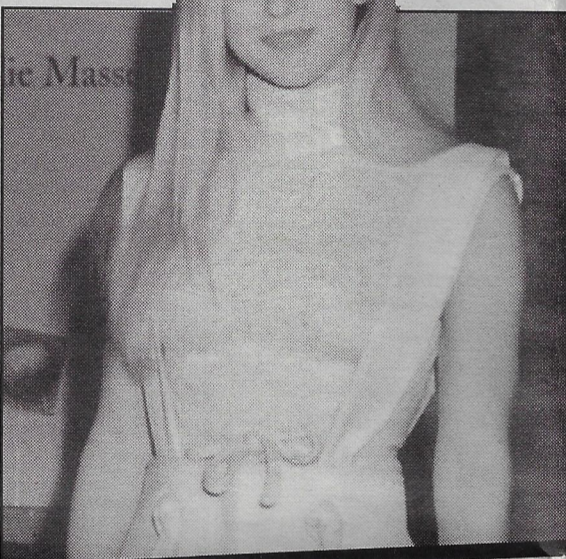
DEVANT UNE SCULPTURE SUR GLACE AU LOGO DE "CIRCLE OF ONE", Marie Plourde présente Julie Masse dans une courte entrevue.

E.V.
Disque

COREY HART N'Y ÉTAIT PAS MAIS...



DANS UN IMMENSE ENTREPÔT OÙ L'ON ORGANISE DES "RAVE PARTY", plusieurs centaines d'invités ont accueilli Julie Masse et son nouvel album CIRCLE OF ONE.



Dans un immense entrepôt de la rue Queen du Vieux-Montréal, des centaines d'invités ont assisté à un lancement très spécial, celui de *CIRCLE OF ONE*, le premier album en anglais de Julie Masse. Réalisé grâce à une étroite complicité avec Corey Hart, ce disque se veut "planétaire" et il a été enregistré à Los Angeles, New York, Toronto et Morin Heights.

Au centre de la salle spécialement aménagée, une structure de métal qui représente la terre qui tourne. Sur les murs, une peinture des yeux de Julie format géant signée

Imbo et des gros plans sur ses hanches. Partout dans la salle des écrans vidéo où l'on peut voir en permanence un clip sur le "making of" de l'album,



801, Sherbrooke est,
Bureau 202
Montréal, Québec H2L 4X9
Tél.: (514) 528-7111
Fax: (514) 528-7115

RÉDACTION

Directeur de la rédaction: Marc Chatelle
Rédactrice en chef: Lise Viau
Rédacteur en chef par intérim: Claude Déry
Adjointe à la rédaction: Claire Syrl
Journalistes: Roland Bouchard, Normand Cusson, Danielle Desbiens, Agnès Gaudet, Louise Jalbert, Carole Ménard, Sylvain Prevate
Photographes: Michel Gagné, Jacques Grégorio, Michel Marcil
Maquettistes: Lucie Chicoine, Réal Pharaud
Coordonnatrice du télé-programme: Armande Plette
TÉLÉ-PROGRAMME GRATUIT

VENTES PUBLICITAIRES - PROMOTION

Coordonnatrice: Ghislaine Poirier
Secrétaire: Sylvie Loranger
Représentants: Jean-Claude Capdevielle, Jean-Guy Capdevielle, Jacques L'Allier, Gillette Marleau
Directrice de la promotion: Sylvie Paquette

ADMINISTRATION

Directrice générale: Brigit Bujnowski
Directrice administrative: Louise Branchaud

PRODUCTION

Photocomposition et montage effectués aux ateliers de Lithographie du Vieux Laprairie Inc., 3500, Boul. Matte, Suite 224 Brossard, Qué. J4Y 2Z2, tél.: (514) 659-6514. Imprimé aux ateliers de l'imprimerie Dumont situés au 7743, rue Bourdeau, Ville LaSalle, province de Québec H8N 2G8, tél.: (514) 366-4580. Imprimerie Dumont est une division d'imprimeries Quebecor Inc. dont le siège social est situé au 612, rue St-Jacques Ouest, à Montréal, province de Québec, H3C 4M8.

DISTRIBUTION

Distribué par Messageries Dynamiques, une division de Groupe Quebecor inc., 775 boul. Lebeau, Saint-Laurent, H4N 1S5. Tél.: (514) 332-0680.

Responsable de la distribution: Tony Calandrin

Abonnement à domicile: Montréal: (514) 332-3890 - 1-800-361-5699, Québec: (418) 684-2080, Extérieur sans frais: 1-800-463-4747

Prix des abonnements par la poste: CANADA: 1 an (125,12\$), 6 mois (62,56\$), 3 mois (31,28\$). **EXTÉRIEUR:** 1 an (168,60\$), 6 mois (84,30\$), 3 mois (42,15\$). Faites parvenir vos nom, adresse, et chèque ou mandat-poste à l'ordre de Messageries Dynamiques, 775, boul. Lebeau, Saint-Laurent, H4N 1S5. Courrier de deuxième classe. Enregistrement 1317.

PUBLICATION

Echos Vedettes est publié hebdomadairement par Hébdos Artistiques Quebecor dont les bureaux sont situés à 801, Sherbrooke est, Montréal, province de Québec H2L 4X9, tél.: 597-2231. Hébdos Artistiques Quebecor est une division de Groupe Quebecor Inc. dont le siège social est situé au 612, rue St-Jacques Ouest, à Montréal, province de Québec, H3C 4M8.

Les opinions émises par nos chroniqueurs n'engagent en rien la responsabilité de la publication Echos Vedettes.

Les salariés de la publicité, rédaction, les journalistes, les photographes et les maquettistes sont syndiqués et affiliés à la FNC-CSN.

Dépôt légal Bibliothèque nationale du Québec.

GRUPE QUEBECOR INC.
Jacques Girard, Président

JULIE MASSE: EN PLEIN BONHEUR AU LANCEMENT DE "CIRCLE OF ONE"



JULIE ÉTAIT BELLE À CROQUER DANS UN ENSEMBLE PANTALON BEIGE avec un tricot au col montant sans manches.



HÉLÈNE, LA SOEUR DE JULIE ÉTAIT FIÈRE D'ELLE. Les deux soeurs ont vraiment les mêmes yeux et indéniablement un air de famille!

USTENSILES DE PÂTISSERIE Halloween



Nous avons une grande variété de moules à gâteaux et tout le petit matériel nécessaire pour la fabrication et la décoration de gâteaux.

Distribution de produits "Wilton Entreprises" des États-Unis

FRANCE DÉCOR

290 O. Henri-Bourassa, Montréal, Qué. H3L 1N7

TÉL.: (514) 331-5028